

## Bleach Master



## Developer



# PRIMIENCE

SHISEIDO  
PROFESSIONAL

HASIL WARNA PADA RAMBUT PUTIH /  
SUDAH DI-BLEACHING

## Nuance Line

N Natural	Be Beige	WBe Warm Beige
 N5	 Be13	 WBe13
 N3	 Be9	 WBe9



HASIL WARNA PADA RAMBUT PUTIH / SUDAH DI-BLEACHING

## Multi Line

RaB Raspberry	TC Terra Cotta	M Matt	Aq Aqua	PA Platinum Ash	P Pink
 RaB9	 TC11	 M11	 Aq7	 PA7	 P11
 RaB7	 TC7	 M7			 P7

Referensi hasil warna rambut berdasarkan pewarnaan pada rambut putih / sudah di-bleaching. Hasil cetak mungkin terlihat berbeda dengan hasil di rambut, tergantung dari kondisi percetakan dan kondisi rambut.

# PRIMIENCE

SHISEIDO  
PROFESSIONAL

## Enrich Line (100% uban)

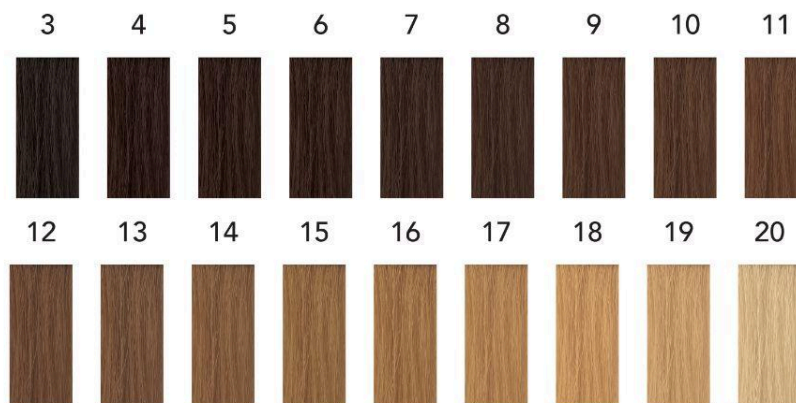


## Enrich Line (30% uban)



## PRIMIENCE

SHISEIDO  
PROFESSIONAL



Hasil cetak mungkin terlihat berbeda dengan hasil di rambut,  
tergantung dari kondisi percetakan dan kondisi rambut.



**ULTIST**  
by PRIMIENCE

SHISEIDO  
PROFESSIONAL

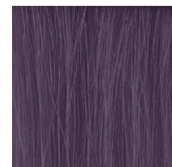
Lv.



9



7



SHISEIDO  
PROFESSIONAL

COLORMUISE  
by PRIMIENCE



COLORMUISE  
by PRIMIENCE

SHISEIDO  
PROFESSIONAL

	RED	GREEN	BLUE	GRAY	WHITE
20Lv					
17Lv					
15Lv					